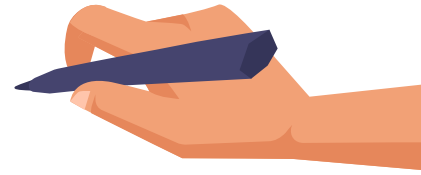


## Brigadas de Emergencias

- Control y combate de incendios.
- Primeros auxilios, manejo del trauma y RCP.
- Trabajo en alturas, operaciones verticales y rescate con cuerdas.
- Trabajo en espacios confinados, búsqueda y rescate.
- Control de emergencias con materiales peligrosos.
- Uso y manejo de extintores y redes humedad.
- Equipos de respiración autónoma, protección respiratoria.
- Sistemas para la administración de emergencias y sistemas de comando de incidentes.
- Liderazgo trabajo en equipo.



## Especializados

- Técnicas de utilización de equipos de respiración autónoma.
- Técnicas de trabajo en equipo para brigadas de emergencia.
- Rescate técnico.
- Técnica de trabajo segura en altura.
- Operación y uso de cuerpo de bomba.
- Técnicas de trabajo en equipo para brigadas de emergencia.
- Formación o certificación de operadores de nuestra línea de equipos.

## Certificación de Equipos

- Operación y mantención preventiva de equipo de aspiración.
- Operación y mantención de equipos hidroelevadores.
- Operación y manejo de cuerpo bomba.
- Operador de grúa nacional.
- Operación de equipo alta presión NLB.
- Auxiliar de equipo de aspiración.



### CHILE

Casa Matriz Santiago  
(56-2) 2829 9600  
Av. Eduardo Frei Montalva 16.644  
Lampa, Santiago.

Sucursal Calama  
(56-55) 2531 433  
Parque Industrial APIAC  
Lote B, Sitio 2C, Calama.

Sucursal Los Ángeles  
(56-9) 8234 3083  
Av. Las Industrias 4430,  
Los Ángeles

### PERÚ

Sucursal Lima  
(51-1) 443 5407  
Av. Cascanueces 790,  
Santa Anita, Lima.

Sucursal Arequipa  
(51- 54) 487 549  
Vía de Evitamiento esq. Av. Perú  
s/n, Cerro Colorado, Arequipa.

- Operador de grúa articulada.
- Operador de sistema LMI IQ Scale.
- Operador de barredora Brock.
- Operador de trituradora Hammel.
- Operador de equipo Polibrazo.
- Operador de plataforma área SKY JACK.
- Operador de mini cargador Dingo.
- Operador de equipo Mongoose.
- Operador de equipo bacheadora.
- Operador de equipo Chipeadora.
- Operador de equipo Limpia fosas.



#### CHILE

Casa Matriz Santiago  
(56-2) 2829 9600  
Av. Eduardo Frei Montalva 16.644  
Lampa, Santiago.

Sucursal Calama  
(56-55) 2531 433  
Parque Industrial APIAC  
Lote B, Sitio 2C, Calama.

Sucursal Los Ángeles  
(56-9) 8234 3083  
Av. Las Industrias 4430,  
Los Ángeles

#### PERÚ

Sucursal Lima  
(51-1) 443 5407  
Av. Cascanueces 790,  
Santa Anita, Lima.

Sucursal Arequipa  
(51- 54) 487 549  
Vía de Evitamiento esq. Av. Perú  
s/n, Cerro Colorado, Arequipa.